

El diseño, el ahorro y la funcionalidad están presentes en la **grifería**



o se entra a un baño, la grifería se convierte en un elemento principal. Llama la atención. Uno se fija en el diseño, en la forma. Se siguen tendencias. Unas veces, se ven más curvas, más redondeces. Otras veces, líneas más rectas. Incluso, en estos momentos, se llega a apostar por la convergencia de las formas. Mate, brillo o coloridas. Lo importantes es conjuntar. Además, se busca ahorro de agua, funcionalidad.

>>Noken

En el baño, se busca el confort. A la hora de lavarse las manos, de afeitarse, de ducharse, de bañarse, de relajarse o de darse un simple retoque. Queremos estar cómodos en dicha estancia del hogar. Queremos cumplir con nuestra higiene diaria de manera placentera. Aumenta el interés por los espacios asépticos. La grifería es uno de los detalles más importantes en el diseño de todo baño. Muchas veces, cambiar los grifos da la sensación de que se estrena baño. El crecimiento de la obra nueva y las reformas siguen impulsando a este sector. La sensorialidad es una tendencia en sí misma. También queremos cumplir con las premisas de ahorro energético y cuidado del medio ambiente. Una gran mayoría de grifos ofrece un consumo razonable de agua, limitando su caudal. La grifería actual cumple con todo ello y con la funcionalidad que se le demanda desde hace tiempo. En ese sentido, estética, calidad visual y funcionalidad no están, para nada, reñidas. Líneas suaves, curvas y rectas. Formas cúbicas, rectas o geométricas. Delicadas y armónicas. Se encuentra una mayor fuerza visual en las composiciones. Se dan modelos con mezcla de líneas rectas y curvas sin dar sensación de transgresores. Se persigue una presencia impecable. Hay diversos colores y acabados. El cromo sigue siendo el color que gobierna aunque el negro mate, adaptándose a las tendencias del mercado, está en auge. Otros colores se dejan ver sin pudor. Los fabricantes imponen una calidad más que alta a sus productos para lograrlo, para que perduren en el tiempo, para que la tecnología facilite el día a día. La iluminación, la ingeniería e incluso nanotecnología en los diseños siguen presentes. Otras características en las que han trabajado los fabricantes son la instalación y el mantenimiento.

Se procura incluir sistemas de instalación del grifo fáciles, que no requieran la necesidad de utilizar ningún tipo de herramientas, y sistemas de fijación antimovimiento, que eviten el movimiento del grifo al accionarlo, así como las posibles vibraciones, alargando la vida de la instalación.

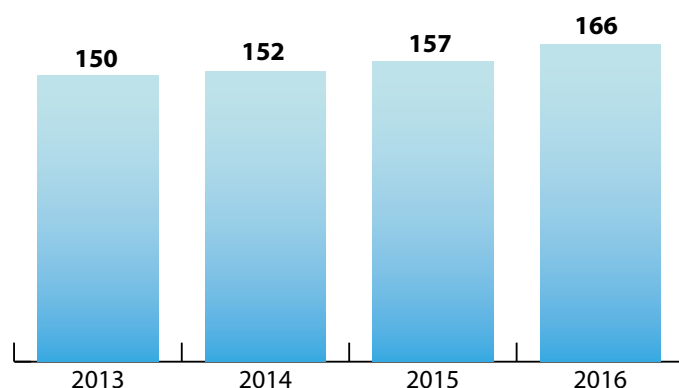
Espacios amplios y relajantes

La tendencia es diseñar espacios de ducha amplios y relajantes. Los reyes son los grifos termostáticos, para tener siempre disponible la temperatura deseada, sin riesgo a quemarse o a congelarse. La incorporación de luz LED variable a la salida del chorro de agua hace que podamos ver su temperatura con nuestros propios ojos antes de tocarla (más presentes en los grifos de los lavabos). Los sistemas antiquemaduras evitan que el mezclador-grifo se caliente y pueda quemar al contacto.

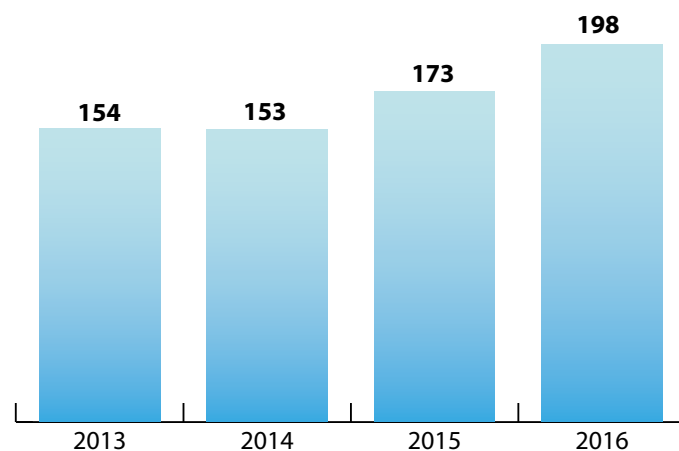
Los rociadores (ya sean cuadrados, rectangulares o redondos) para empotrar en el techo entregan cada vez un mayor efecto Wellness, gracias a unos nebulizadores que desprenden un fino vapor o al efecto del agua de la lluvia, que es sinónimo de un placer sin igual. Mezcla de chorros suaves con chorros tonificantes. Poder seleccionar el tipo de chorro y las diferentes funciones de una manera sencilla es lo ideal. Cuando el formato es mayor, mejor. Algunos, aunque esta tendencia es decreciente, se combinan con la cromoterapia. El objetivo es despertar un equilibrio perfecto en todos nuestros sentidos con una ducha reconfortante y revitalizante.

También se buscan los grandes rociadores externos, con duchas fijas y showerpipes. Atrás quedan los tiempos de las duchas rápidas pensando en ahorrar agua. Ahora se puede ahorrar y disfrutar de ellas a la vez. Por

MERCADO INTERIOR APARENTE DE GRIFERÍA
MILLONES DE EUROS



PRODUCCIÓN MERCADO GRIFERÍA
MILLONES DE EUROS



GRIFERÍA DE BAÑO

otro lado, los fabricantes han apostado por productos de fácil limpieza y mantenimiento, por superficies amplias y por materiales de calidad con una gestión avanzada del agua.

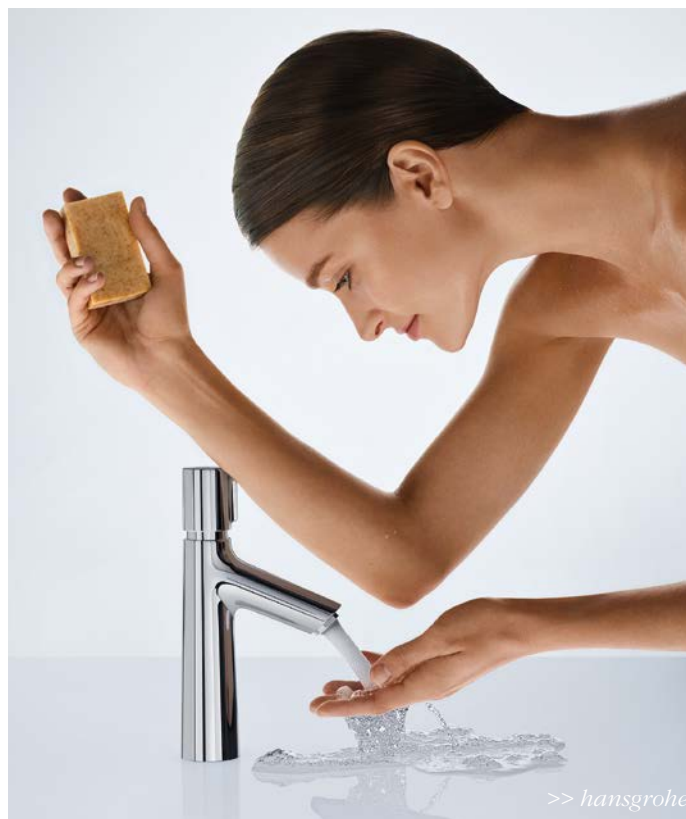
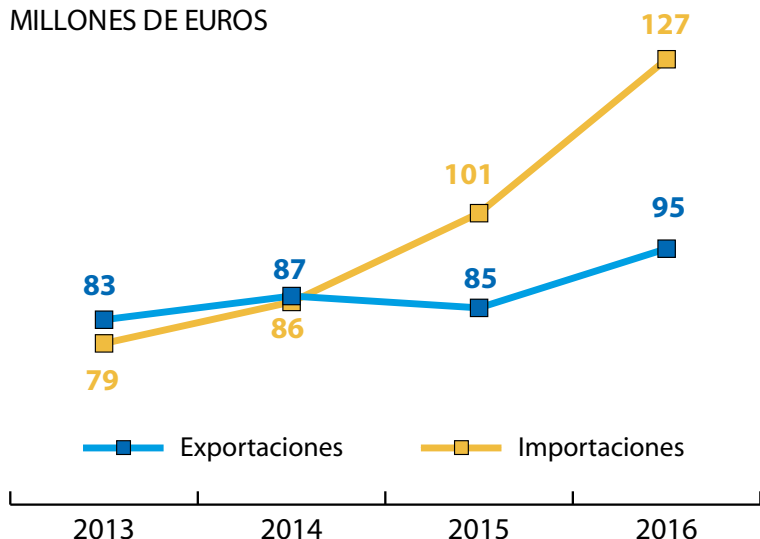
Hay opciones que otorgan un aire de lujo a cualquier baño, sin necesidad de romper la cartera. Se han alzado, de la misma manera, entre las versiones favoritas los monomandos para empotrar a pared con una salida

de agua en cascada. Sin duda, dejarán atrapada la atención de cualquiera. Las líneas minimalistas y los grosores extrafinos gozan de un buen público. Lo importante es transportarse a la naturaleza, a lo natural, a lo romántico. La ornamentación ha quedado en un segundo plano. La personalización es otro punto fuerte que el sector de la grifería ha sabido desarrollar especialmente en los últimos años. Cada

El cromo sigue siendo el color que gobierna aunque el negro mate está en auge

cliente ha de sentirse único, ha de satisfacer sus necesidades personales y considerar que el resultado, que su baño, es único, como si de una obra de arte se tratara. Al final, se trata de obtener los mejores acabados y las mejores prestaciones. ■

MERCADO DE GRIFERÍA EVOLUCIÓN DE LAS EXPORTACIONES/IMPORTACIONES MILLONES DE EUROS



>> hansgrohe



>> Grohe