

# Un toque rústico y elegante en el centro de Barcelona



*En el corazón de uno de los barrios barceloneses con más encanto de la Ciudad Condal, el Poble Nou, se encuentra una vivienda de 90 metros cuadrados que refleja el sueño de una pareja entrañable de reformar la casa en la que han visto crecer a sus dos hijos. El resultado es un hogar que traspira diseño y calidez por cada uno de sus poros.*



Cerca de la Rambla del Poble Nou encontramos la vivienda de Rosa Gracia y Ramón Piñas una pareja que ha querido reflejar en su hogar el concepto de tener de espacio abierto y cálido que irradia la personalidad de la pareja. Para conseguir que su hogar fuera el que buscaban se pusieron en contacto con la empresa de construcción y reforma ATEC Agrupación de Técnicos y Empresas de la Construcción que junto con el arquitecto Técnico Ramón Piñas, han hecho realidad la visión de la pareja.

Esta sensación se transmite sólo al entrar al inmueble. Al abrir la puerta de entrada nos encontramos con un recibidor muy bien aprovechado. La elección del parquet claro junto al color blanco de las paredes consiguen dotar al espacio de una sensación de amplitud muy gratificante. Aquí encontramos un escritorio decapado con un tono muy parecido al del parquet que consigue armonizar la zona.

### Una habitación llena de luz

Una puerta de cristal de la marca Bamar nos da la bienvenida a la habitación de matrimonio de Ramon y Rosa. Sólo al en-

trar nos damos cuenta que la luz es la protagonista del espacio. Un gran ventanal deja entrar la luz natural del sol dotando al lugar de una sensación de amplitud a lo que además le acompaña una muy buena elección de los muebles. Todo el mobiliario de la estancia es de color blanco. Todos ellos han sido elegidos con mimo y detenimiento por la pareja que han buscado cada uno de ellos en diferentes tiendas. En la habitación encontramos muebles de tiendas de renombre como Massions du Monde, A Loja do Gato Prieto, Nature que han sabido conjugar a la perfección con la elección de algún mueble del gigante sueco Ikea.

Otro de los elementos que consigue dotar de sensación de mayor amplitud es la elección de los armarios. Dos de ellos tienen la puerta acristalada en la que se puede ver una parte de la colección de libros de Ramón, el tercero incluye un espejo de grandes dimensiones que acaba de crear esa sensación de amplitud.

Y como no podía faltar en la habitación también encontramos guiños de algunas de las pasiones de la pareja. Como ya

hemos comentado los libros y la lectura son protagonistas, como también lo son algunas de las cámaras fotográficas que han acompañado a la pareja a lo largo de su vida juntos que han captado instantáneas de, por ejemplo, cómo ha crecido su familia a lo largo de los años.

La casa tiene otra habitación con la que han conseguido también maximizar el espacio. La habitación de uno de sus hijos la han reformado para integrar una litera que se “esconde” en la pared para convertirse en una pizarra inmensa con la que puedan disfrutar Claudia y Arlet, las nietas de la pareja, cuando visitan a sus abuelos. Además de ganar espacio para que las dos pequeñas puedan quedarse a dormir cuando quieran tienen un espacio lo suficientemente grande para disfrutar de juegos y complicidades.

### Un baño digno de admirar

Una de las cosas que caracterizan el baño es el aprovechamiento del espacio. La habitación no es excesivamente grande pero gracias a la buena elección de los materiales y a la disposición del mobiliario se ha conseguido maximizar el espacio.





Al abrir la puerta de la estancia lo primero que nos sorprende es el majestuoso lavamanos tipo bol Sinai de color dorado que está situado sobre la encimera, al que lo complementan una grifería brillo Paffoni de líneas rectas y elegantes y un espejo que conjunta a la perfección con el lavamanos. El espejo, además, consigue dar sensación de mayor espacio.

Tanto el suelo como los azulejos de la pared también consiguen dar sensación de mayor amplitud gracias al color elegido. El suelo y gran parte de la ducha está construido con material porcelánico de tonalidades marrones y alguna pincelada de tonos dorados. La gran mayoría de las paredes está revestida de azulejos de grandes dimensiones con diferentes tonalidades grises.

En el baño también se ha cuidado al máximo hasta el último detalle. Uno de los más innovadores y llamativos es el inodoro. Para esta pieza Rosa y Ramón se han decantado por el In-Wash suspendido y sin mochila de Roca. Un inodoro que aúna limpieza, higiene, confort, un intuitivo funcionamiento y un elegante diseño. Este inodoro de última generación y con un concepto revolucionario



**La innovación también tiene cabida en este hogar que conjuga lo tradicional con la tecnología a la perfección**







cuenta con un diseño de curvas suaves y una geometría sencilla, lo que le permite integrarse en cualquier espacio de baño. Una de las grandes características de este inodoro es que permite realizar un lavado con agua y secado de la zona después de cada uso, y también que es autolimpiable antes y después de cada uso, además de que permite regular tanto su posición como la presión y la temperatura del agua, ofreciendo una experiencia a la medida de cada usuario. Una limpieza total que se completa con la función de secado, igualmente regulable en temperatura, lo que garantiza la máxima higiene y equilibrio.

El baño se complementa con la mampara transparente modelo Roller de la marca Velvet, con un rociador de ducha tipo lluvia de AquaGrif y un radiador toallero eléctrico gris brillo de formas curvas.

### La cocina y el comedor: las joyas de la corona

Son sin duda las dos estancias más impresionantes de esta acogedora vivienda del Poble Nou. Inicialmente la cocina y el comedor estaban separados, ahora, tras la obra, son una sola estancia. Uno

de los puntos que más sorprende de este espacio es el ladrillo de obra vista que reina en todo el espacio. Inicialmente la idea de la pareja era únicamente dejar una pared de obra vista para el comedor, pero el ladrillo estaba tan bien conservado y era tan bonito que decidieron que comandara en el espacio. Eso hizo demorar considerablemente la obra ya que para que el ladrillo se pudiera ver en todo su esplendor debía realizar un trabajo muy minucioso.

También han conservado el techo abovedado que, junto con el ladrillo de obra vista, da una sensación al espacio de calidez. Al entrar al comedor –por una



#### FICHA TÉCNICA:

##### Cocina

Electrodomésticos: Balay, Bosch y Liebherr

Muebles de cocina: Logisiete

Encimera: Neolith

Grifería: Paffoni

Cerámica: Vives Cerámica

##### Comedor

Muebles: Colonnial Gallery

[www.colonnial.com](http://www.colonnial.com)

Espejo: Rococó

Tv: Samsung

Home cinema: Bose

Sofá: Natuzzi

Aire Acondicionado: Mutsubishi

##### Baño

Inodoro: Roca

Mampara: Velvet

Grifería: Paffoni y Aguagrif

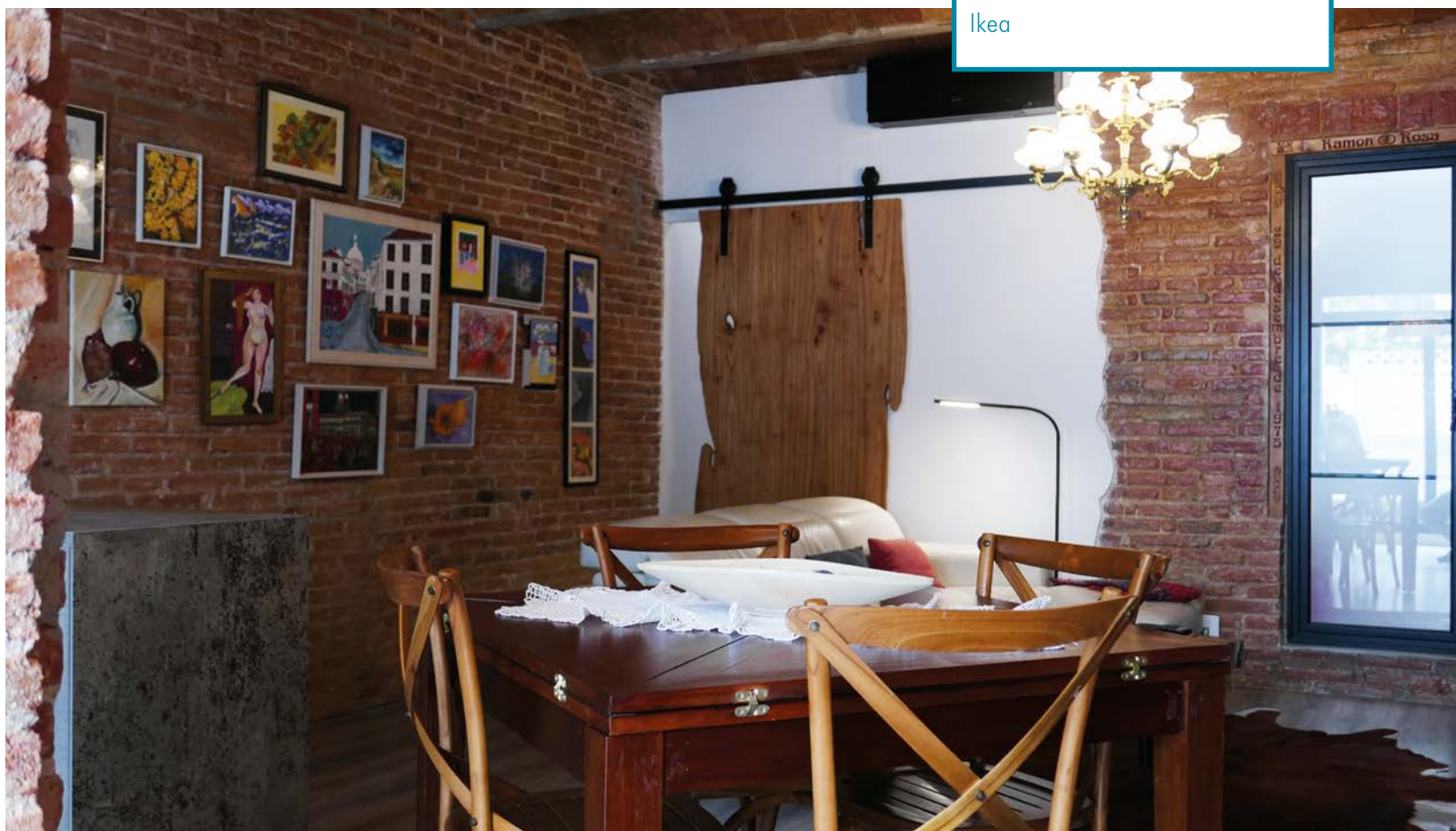
##### Decoración y complementos

Massions du Monde

A Loja do Gato Prieto

Nature

Ikea





puerta corredera de madera hecha a medida- te traslada a un refugio de montaña en el que apetece estar estirado en el sofá de piel con chaise Long –con una parte reclinable- de color crema, con la mantita, con el calor de la chimenea haciendo que se sonrojen las mejillas del calor mientras fuera nieve.

A esta sensación le ayuda la decoración elegida. Los muebles son, en su gran mayoría, de color caoba. Han sido tallados y hechos a medida en Indonesia. Uno de ellos es francamente curioso. La mesa de comedor, que inicialmente parece ser para 4 comensales, gira sobre sí misma y despliega cuatro “alas” que la consiguen transformar en una mesa grande con capacidad hasta 12 comensales, para disfrutar con los amigos.

El espacio, pese a desprender un aire de rústico y cálido, cuenta con la última tecnología. Un poderoso televisor smart

## Todos los detalles de la casa han sido minuciosamente estudiados por los propietarios del inmueble: Ramon y Rosa

curvo Samsung de 65 pulgadas, un sistema de cine en casa Boss SoundTouch® 220 de Gaplasa, el aire acondicionado Mitsubishi MSZ-EF35VE2-B o la última incorporación del hogar: un dispositivo Alexa que es capaz de poner la música que le gusta a Ramón, responder las preguntas de las pequeñas de casa o explicar las noticias del día cuando Rosa se lo pide.

Integrada con el comedor nos encontramos con una impresionante cocina en la que la encimera y el suelo son protagonistas. Aunque el espacio está abierto al comedor, la forma de la encimera –como si fuera la mitad de un cuadrado- hace que el espacio quede integrado y sea, a la vez, acogedor. La encimera dota al espacio de una gran superficie de trabajo además posee una barra móvil en la que poder disfrutar de los desayunos o del café por la mañana. Otro de los





aspectos que caracteriza esta cocina es la gran capacidad de almacenamiento de la que dispone. Aunque todos los electrodomésticos, a excepción del horno y del microondas, están integrados en el mobiliario de la cocina, sigue habiendo mucho espacio para guardar todos los utensilios de cocina.

El punto de color lo dan los azulejos del suelo. La pareja eligió un suelo decorado en forma de cenefa redondeada estilo años 80 que aporta un toque romántico y divertido al espacio rompiendo además con las líneas y colores sobrios de

la estancia. El suelo pertenece a Vives Cerámica, en concreto se trata de la serie Octógono Diglas Multicolor de Gres Porcelánico.

### Un espacio para el recreo

Rosa y Ramón quisieron además tener un espacio para disfrutar de sus aficiones. Entre el comedor y la cocina hay un encantador rinconcito en la que ha instalado una de las reliquias familiares: una máquina de coser Wertheim de la madre de Rosa. Este espacio, que le sirve a la propietaria para pasar largos ratos

dedicándolos a una de sus mayores aficiones—la costura—es también un espacio en el que su marido invierte parte de su tiempo disfrutando de una de sus máximas pasiones: pintar. Este espacio da paso a una bonita terraza de escasos metros pero suficiente para ofrecer un pequeño remanso de paz a la familia.

En conjunto, el hogar de esta jovial pareja rebosa calidez y personalidad en todas sus estancias. Conjuga perfectamente lo rústico con lo moderno, y lo práctico con lo funcional. Poco más se puede pedir. ■

