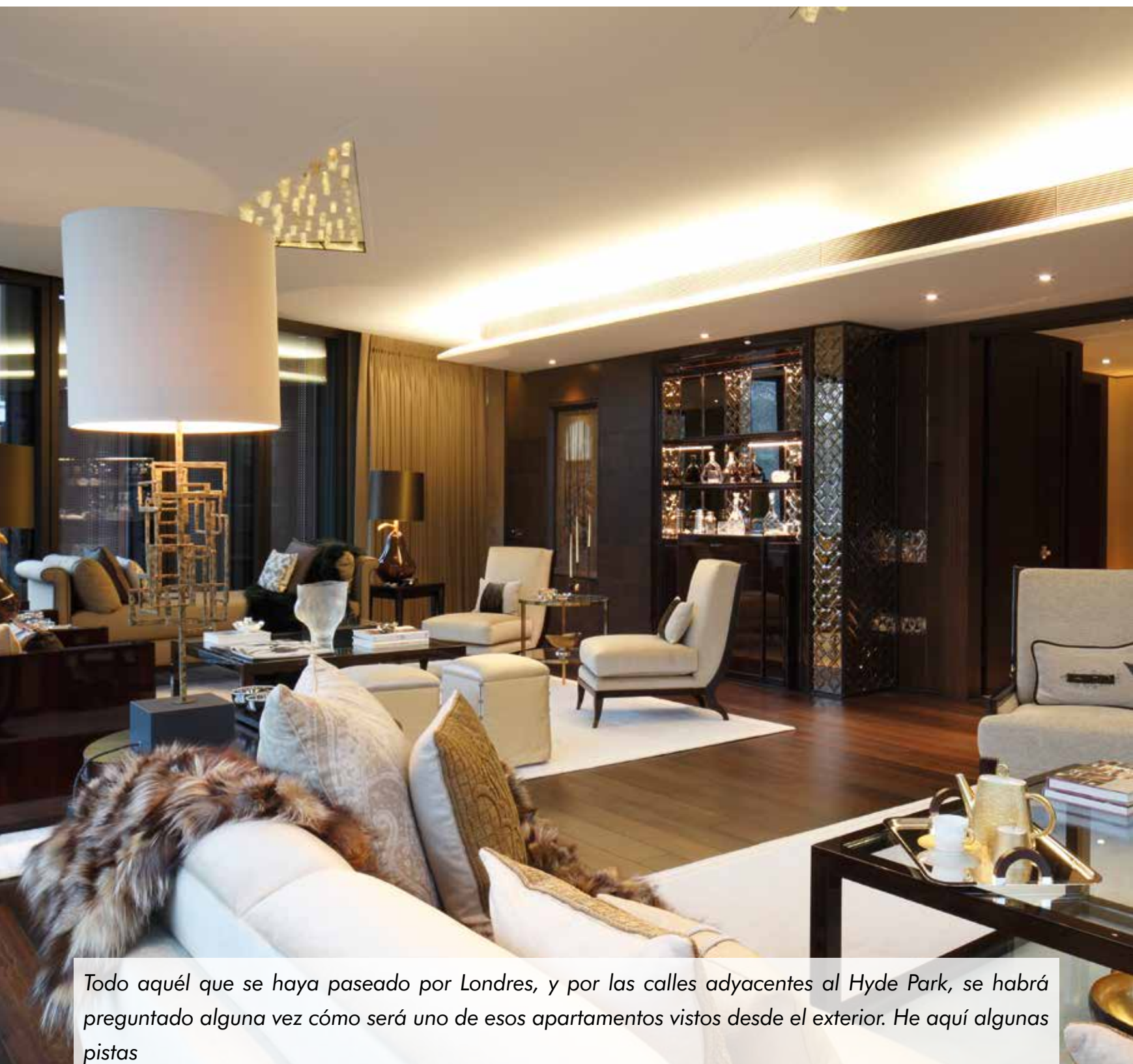


Ambiente chic



Todo aquél que se haya paseado por Londres, y por las calles adyacentes al Hyde Park, se habrá preguntado alguna vez cómo será uno de esos apartamentos vistos desde el exterior. He aquí algunas pistas

“Algo sofisticado y un diseño interior atemporal” fue la simple directriz que los clientes dieron a Casa Forma, un estudio de decoración británico que tuvo a sus pies 372 metros cuadrados para hacer lo que se le da mejor: vestir de elegancia. Para ello, se inspiraron de la propia arquitectura del edificio en el que se enmarca este apartamento, un bello edificio de estilo modernista y art deco en la capital inglesa.

Tan pronto como se entra en One Hyde Park, la vista se centra en un largo pasillo que conecta la entrada con el salón, con vistas al célebre parque londinense. Este pasillo es también la columna vertebral de la casa, al que dan todas las habitaciones. Para subrayar la importancia de este espacio central, los diseñadores desarrollaron muros que proponen materiales diferentes a cada lado: por una parte, paneles de sicómoro con iluminación beige brillante, con un gradiente de color que va del crema al capuchino, y que añade luminosidad y sutileza en el interior.

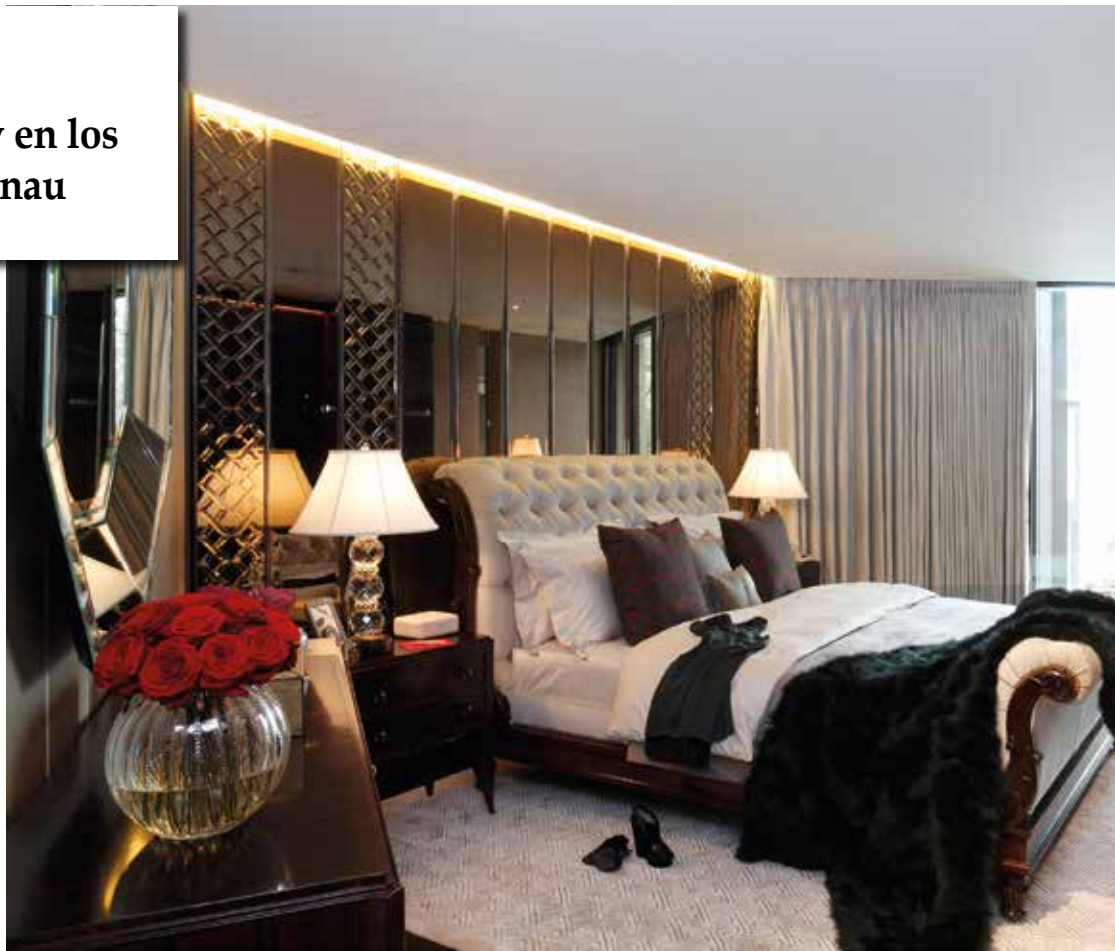


Para la cocina se apoyaron enteramente en Baulthaupt y en los electrodomésticos de Gaggenau

Por otra parte, el panel del lado opuesto dibuja un mapa abstracto de los caminos que encontramos en Hyde Park, con un sutil efecto 3D creado por la combinación de molduras en bronce con paneles metalizados y resina. Estos estampados orgánicos se simplifican en formas geométricas, lo que da como resultado una interesante combinación con un relleno multitonos. Por su parte, las paredes están conectadas por paneles con espejo de bronce, con unos sorprendentes biselados triples que hacen eco a la arquitectura triangular del edificio.

Hecho a mano

Toda la elegante carpintería del apartamento fue diseñada a medida por Casa Forma y hecha realidad en Italia, con



materiales cuidadosamente elegidos como los azulejos con motivos que imitan el pergamino bajo la mesa del comedor, o las puertas que han sido hechas en una sola pieza, con un acabado en Indian Rosewood.

Por su parte, los dormitorios están diseñados con una perspectiva de elegancia y confort a la par. Si cada uno de los muebles fue elegido individualmente, *“ahí donde se pudo se colocaron también elementos hechos a medida para dar con los requisitos del cliente”*, nos cuenta el equipo de Casa Forma. Además, algunas de las paredes se empapelaron con una lujosa seda puntada a mano, y los paneles de espejo con relieve suponen un cabezal idóneo para las camas en habitaciones.

Para la cocina se apoyaron enteramente en Baulthaupt y en los electrodomésticos de Gaggenau. Casa Forma añadió su pátina de sobriedad y elegancia con paneles de roble en tonos oscuros, que esconde un práctico televisor de pared Samsung.



El mármol Saint Laurent funciona como una pátina al unir la bañera y los lavamanos en una sola pieza en el baño principal

Hágase la luz

En el baño del dormitorio principal se usó mármol en tonos claros en toda la verticalidad de la pared, contrastada con un mármol Saint Laurent. Este toque añade un lujo adicional a estos espacios cálidos e íntimos, con su estampado típicamente estriado, de grano fino y veteado irregular y cruzado en tonos rojizos sobre una base marrón oscura.

En este baño lleno de detalles, la iluminación es clave para hacer brillar todos sus elementos en oro y en plata, además de su reluciente mármol que se expande arriba y abajo excepto en los techos. El toque Saint Laurent funciona sin duda como una pátina al unir la bañera y los lavamanos en una sola pieza, hecha a medida para la ocasión, que va de punta a punta del espacio.

Este tipo de mármol se presenta también en el otro cuarto de baño, donde una de las apuestas de diseño es su tono oscuro –con marrones chocolate cubriendo todas las paredes– pese a sus dimensiones

relativamente reducidas. De nuevo una iluminación blanca y potente hace relucir un espacio donde cada detalle está medido. *“Casa Forma busco añadir un esquema diferente a este tocador, por lo que introducimos una iluminación hecha a medida y tratamos a las paredes con un acabado único en pan de oro”*; explican desde Londres.

Uno de los elementos más lujosos en todo el apartamento es la exclusiva sauna de tipo seco en el baño ensuite justo a continuación del despacho. *“Arquitectónicamente, se trató de uno de los grandes retos del proyecto, debido a que el edificio tiene uno de los últimos sistemas de detección de calor y humedad, teníamos que ser enormemente precisos”*.

Por dentro y por fuera

Si el interesante diseño interior no deja dudas de lo mimado que es este proyecto, lo cierto es que lo más importante a la hora de pensar el salón fue el hecho de aprovechar las magníficas vistas del

Hyde Park. Junto con este elemento, y los detalles en art deco, algo que el cliente se esmeró en recalcar era su conocida afición por la tecnología, lo que motivó incluir un televisor de hasta 75 pulgadas, o un rincón escondido donde guardar una mesa de trabajo y un equipo de DJ, con unos altavoces a la imagen de los usados en el célebre de Abbey Road.

Lujo al más alto nivel, pero también *“precisión, atención al detalle, calidad de los materiales y una cuidada investigación a la hora de dar cada paso en el diseño”* es la fórmula del éxito según reconocen desde Casa Forma. ■

One Hyde Park

Arquitecto: Casa Forma

Compleción: 2015

Superficie: 421 m²

Localización: Londres (Reino Unido)

Tipo: Diseño interior, Privado

Fotografías: James Balston

